

ブリオベッカ浦安競技場 陣地設営場所

バックスタンド裏 歩道スペース

バックスタンド

バックスタンド前方スペース ※スタンド壁に寄せて設営

競技場外芝生

競技場内芝生

競技場内芝生

競技場外芝生

メインスタンド

《陣地設営注意点》

- ・雨対策のための各校でテントなどの使用は可とします。
- ・競技場内外の芝生、バックスタンド、メインスタンド、バックスタンド前スペース、バックスタンド裏の歩道が陣地設営可能です。
- ・テントが風で飛ばされないように、杭を打つ・おもりを置く・支柱等にロープを括り付けるなどの対策を必ず行ってください。

・悪天候が予想されるので、設営可能スペースであればどこに設営しても構いません。支部ごとの割り振りはしませんのでよろしくお願いします。

【テント設営注意点】

- ・フェンスにロープ等を括り付ける際は、支柱の根元に括り付けること。※フェンス上部にはつけないこと。



- ・競技場内芝生エリア前方にある柵にはロープ等をつけないでください。
- ・競技場外芝生エリアに設置する際には、大きい支柱にロープ等で括り付けてください。

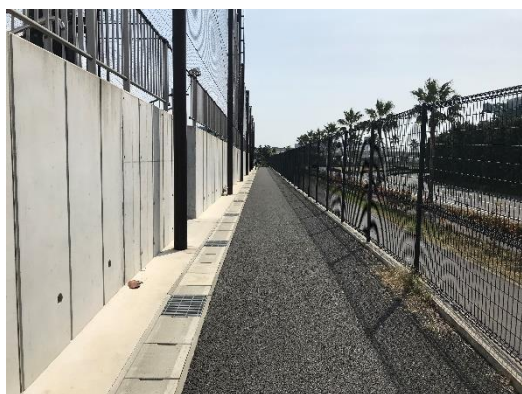


〈芝生エリア柵〉

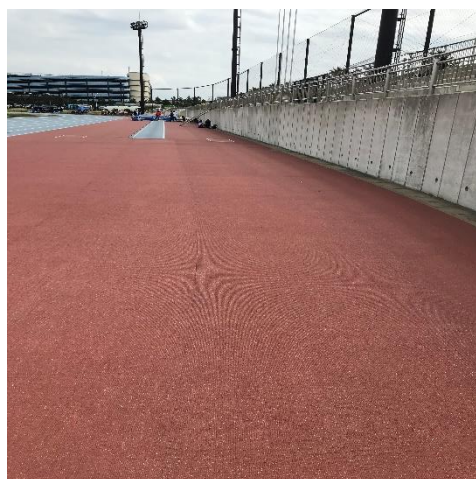


〈競技場外芝生エリアの支柱〉

【陣地設営可能場所】



〈バックスタンド裏〉



〈バックスタンド前〉



〈競技場外芝生スペース〉