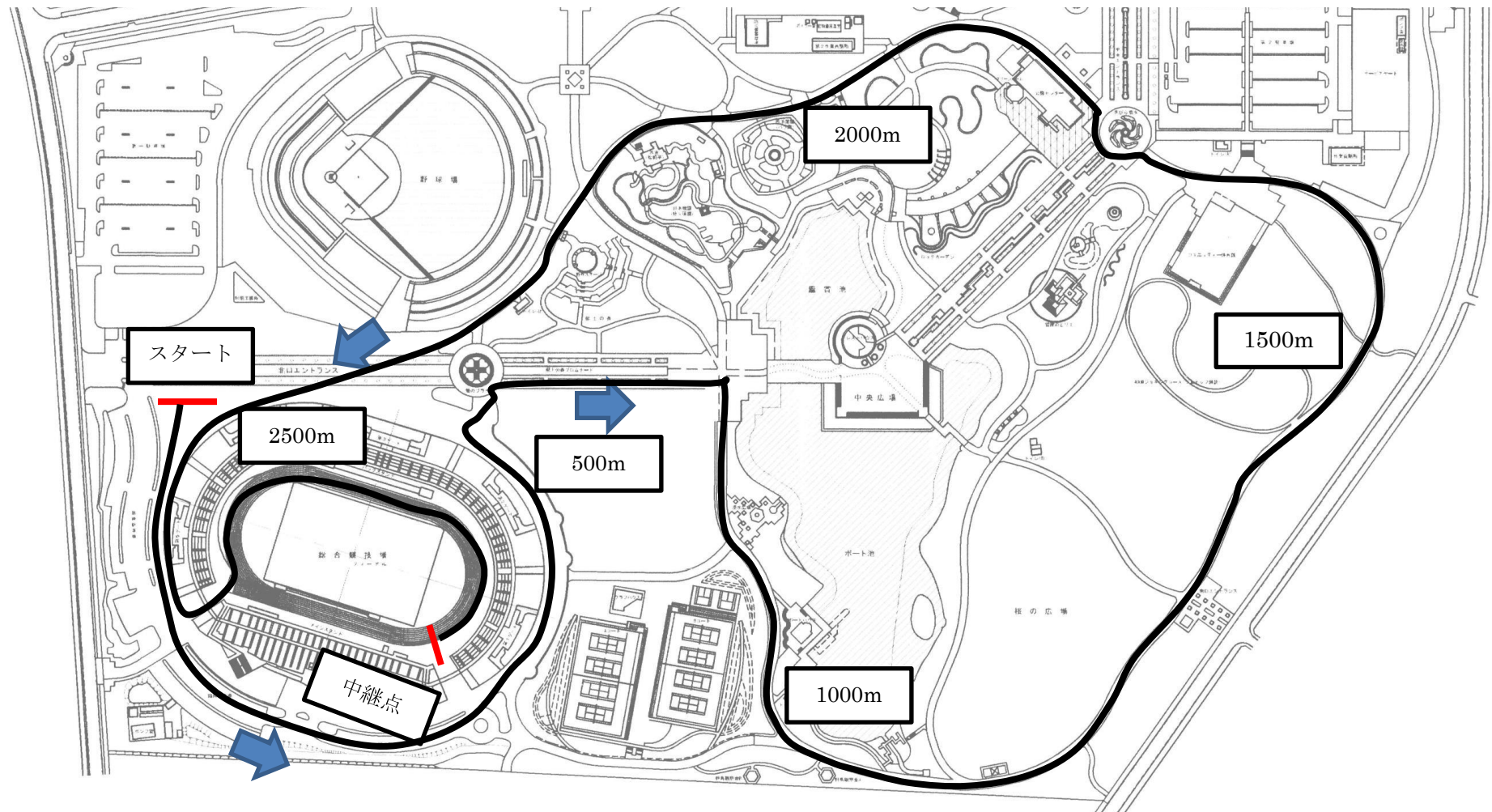


コース図 男女 第1区 3.10km

大駐車場と競技場の間の広い場所をスタート地点とし、競技場外周を走り公園内周回コースへ出る。

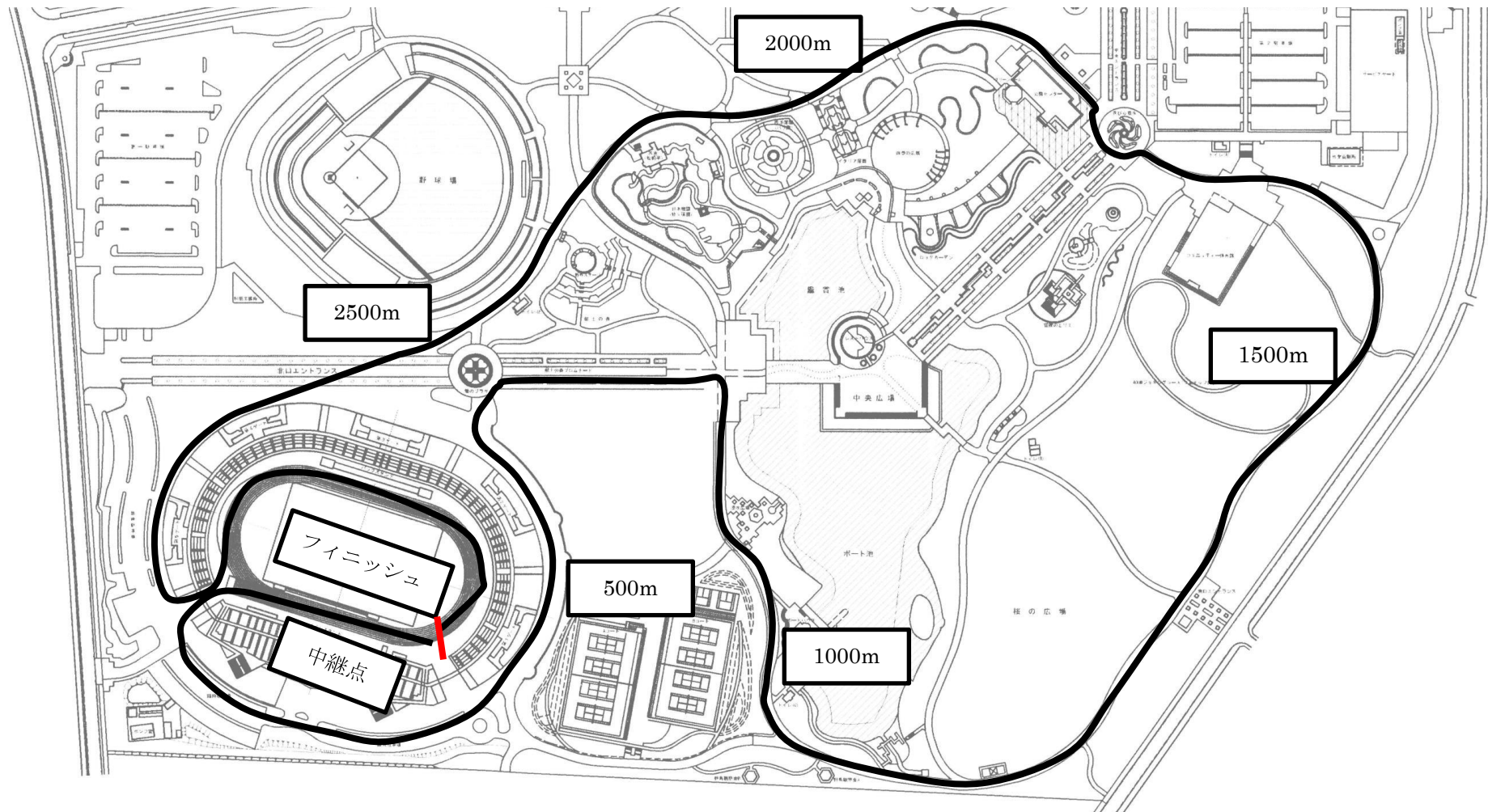
園内を周回したあと、100m スタート側ゲートより競技場内に入り、トラックを300mほど逆走（6R外を走行）し、400mスタート付近で中継となる。



コース図 男子2区～6区 女子5区 3.10km

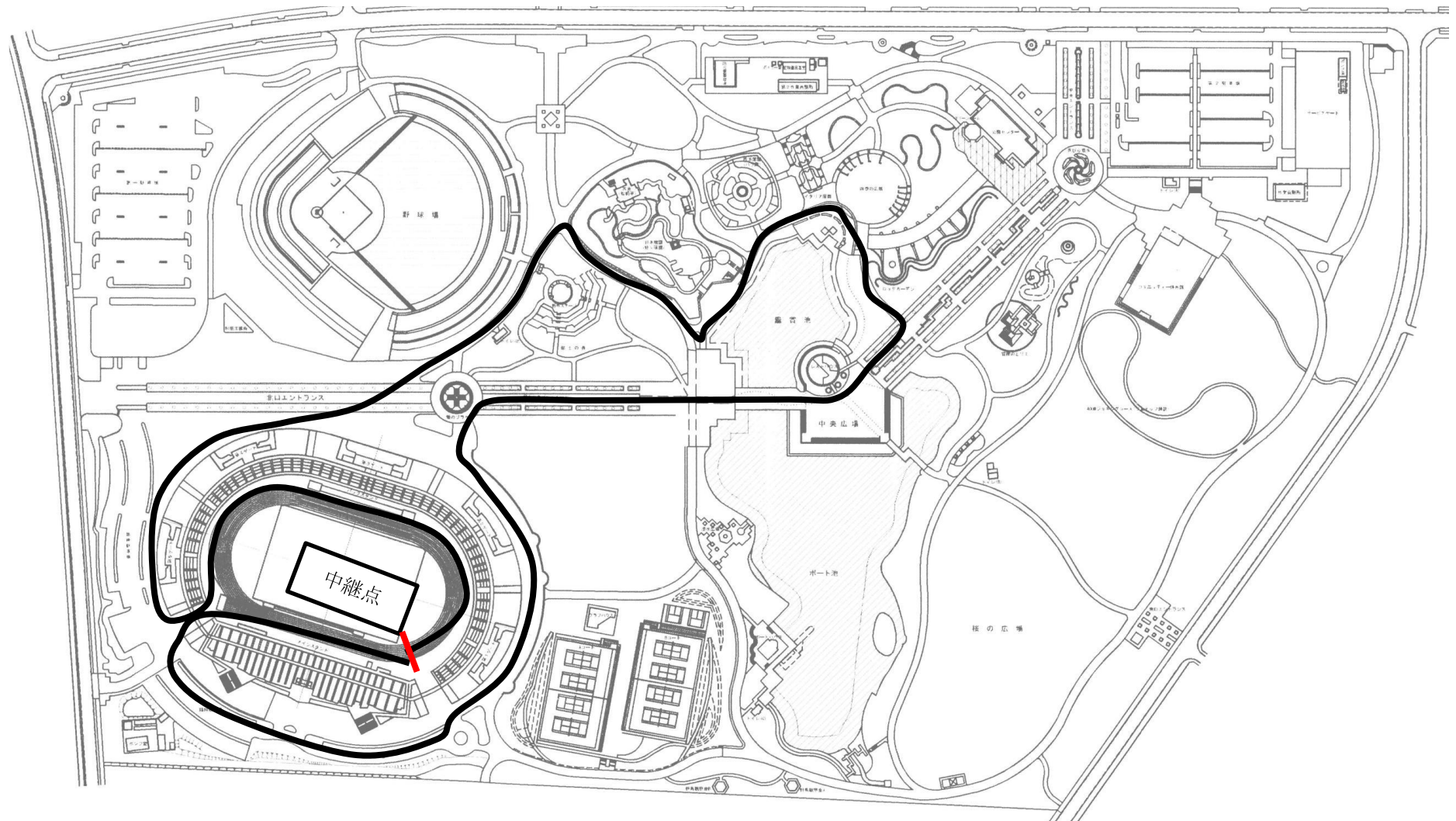
400mスタート付近で中継した後、競技場を100mほど逆走し、100mスタート側ゲートから公園園路へ出る。

1区同様、公園外周を1周した後、100mスタート側ゲートより競技場内に入り、トラックを300mほど逆走し、400mスタート付近で中継となる。なお、女子の5区、男子の6区はフィニッシュとなる。

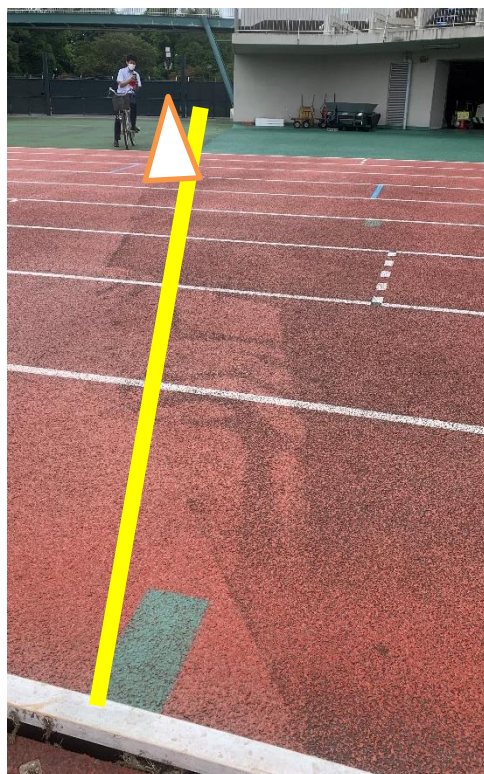


コース図 女子2区～4区 2.11km

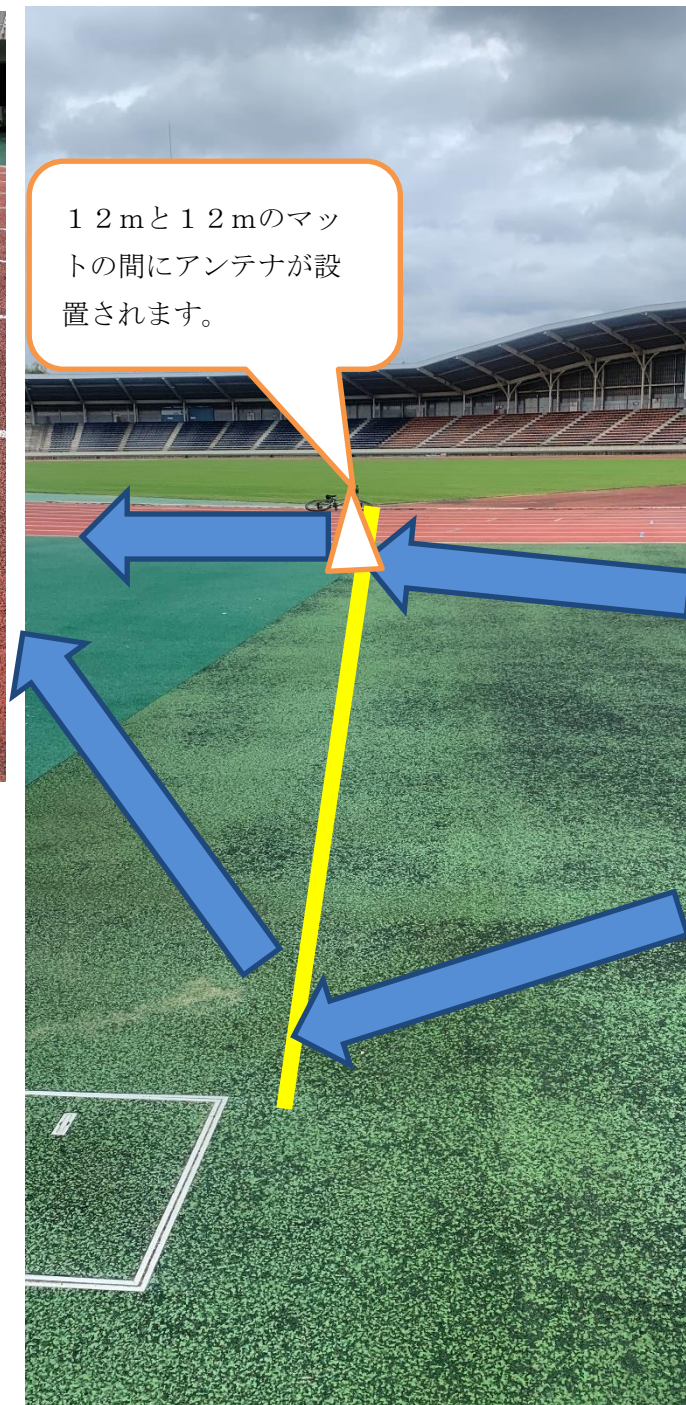
400mスタート付近で中継した後、競技場を100mほど逆走し、100mスタート側ゲートから公園園路へ出る。郷土の森を抜け、レストハウス先を左折し、日本庭園入り口前を通過し、3kmコースと合流する。100mスタート側ゲートより競技場内に入り、トラックを300mほど逆走し、400mスタート付近で中継となる。



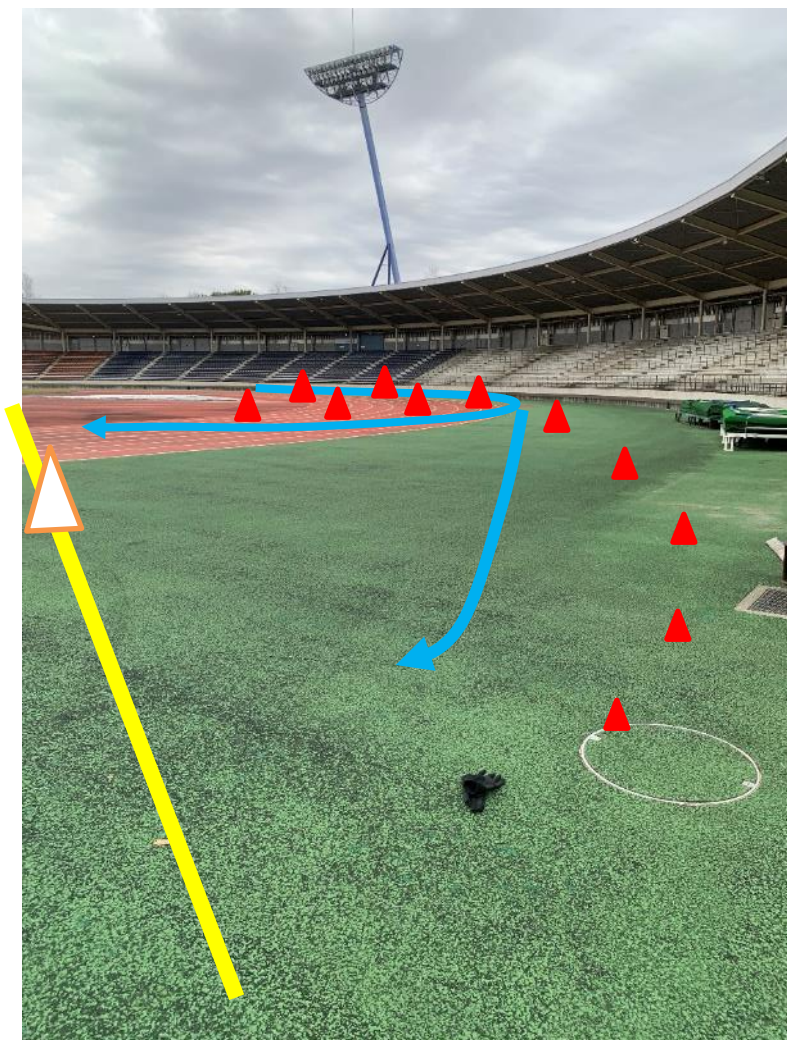
中継所図



12mと12mのマットの間にアンテナが設置されます。



競技場に入ってから、6R外側を走行し、1500mスタート位置より40m程走行したところから内側に入れるようにする



スタート位置

